

# АЛЬБОМ

## планировочное решение

Квартира, площадью 89 м<sup>2</sup>, расположенная  
по адресу: Москва, ул. Щукинская, д. 2, кв. 326.

Заказчик: Игорь, Нина

дизайн от: *Petracheva E 2011*  
elena\_petracheva@mail.ru

## Содержание альбома.

1. Описание объекта.
2. Техническое задание на разработку дизайн-проекта.
3. Общее и стилевое описание.
4. Подборка референсов общее.
5. Подборка референсов по санузлам.
6. Обмерочный план.
7. Фотофиксация объекта.
8. Зонирование.
9. Планировочное решение.

Название объекта : Щукинская.

Статус объекта: Квартира

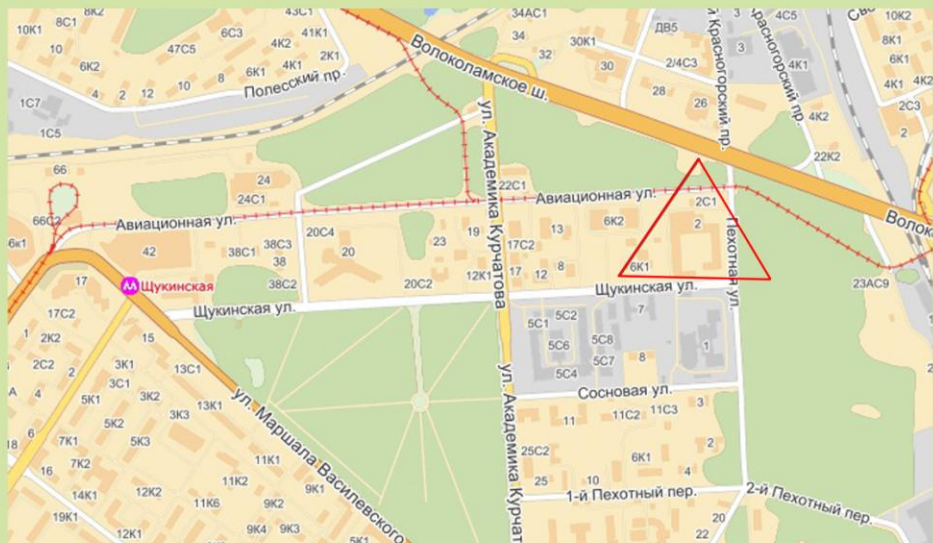
Месторасположение объекта:

Дом находится в 15 мин ходьбы от м. Щукинская, имеет закрытый двор, Рядом расположена зеленая зона, Также в относительной близости располагается парк Покровское-Стрешнево и Строгинское водохранилище. Удобный выезд на Волоколамское шоссе.

Адрес: Москва, ул. Щукинская, д. 2, кв. 326.

Описание объекта:

Новый дом, монолит. Дом построен в виде П, и имеет закрытый двор, въезд только с одной стороны через проходную. Квартира находится на верхнем этаже своей секции. Из-за чего балконы не застеклены и не имеют крыши. Окна выходят на западную сторону. В квартире находятся четыре ряда монолитных колонн, внутренние стены с соседними квартирами и сантехкабины выложены из кирпича, внешние стены из пеноблоков. Разметка комнат в 1 гипсбллок. Между монолитными колоннами имеются естественные ниши. Разводка отопления проходит по полу, стояков отопления нет. Проведен временный электросит. Два стояка водопровода и канализации.



дизайн от: *Petracheva E* 2011  
elena\_petracheva@mail.ru

# ТЕХНИЧЕСКОЕ ЗАДАНИЕ НА РАЗРАБОТКУ ДИЗАЙН-ПРОЕКТА

ВОПРОС	ВАШ ОТВЕТ	ПРИМЕР
Адрес, метраж	Москва, ул. Щукинская, д. 2, кв. 326 89 м2	
Назначение помещения	жилое	Жилое/офис/ресторан
Состав семьи (родство, возраст)	Муж, жена, взрослая дочь. Возможно самостоятельное проживание дочери. Собака	Животные, прислуга
Род занятий каждого члена семьи	Все работают вне дома	
Распорядок дня		
Количество комнат и их назначение (на основе плана БТИ)	- Прихожая/холл/ лестница_1 Гостиная__1_____ - Кухня__1_____ -Столовая_____ - Спальня__2_____ - Гостевой с/у__1_____ - Ванная комната__1_____ - Постирочная /гардиробная_1_____ - Лоджия, балкон__2_____	<b>Примечание:</b> совмещение кухни-гостиной-столовой, спальня-кабинет-спортзал, совмещенный - раздельный с/у, отдельное помещение домашнего кинотеатра, «музыкальная комната» Комната няни - ее с/у
Предпочитаемое стилевое решение ОБЩЕЕ	Арт-деко классический	<b>Примечание:</b> - Классический /легкий, адаптированный под современные условия/ - Современный /светлое просторное помещение с индивидуальными архитектурными решениями/ - Арт деко /классический или современный с арт элементами/ Любое из направлений может быть стилизовано под конкретный исторический стиль /Английский, Французкий, Египет, Ампири, Модерн, Кантри, Хай-тек, Поп-арт, Морской, Минимализм, Восточный.../
Цвет (стиль) по комнатам, желательно владельца комнаты	Гостиная, кухня-беж, ( цвета акценты - зеленый) Спальня 1 – коричневые Спальня 2 – зеленый/бирюза	<b>Пример:</b> теплые, холодные оттенки, контрастные, натуральные тона, светлая мебель, Спальня – оливковые стены, мебель – крашеная, в детской классический карниз...
Предпочитаемый отделочный материал по помещениям	Пол Жилые комнаты-паркетная доска Кухня-керамическая плитка Стены-обои, покраска, декоративные штукатурки. Потолок- прямой с карнизами, возможен двухуровневый потолок	<b>Пояснения:</b> Пол - керамогранит, натуральный камень, ламинат, пробка, паркетная доска, массив, ковровый. Стены - покраска, обои, декоративные штукатурки. Потолок - подвесной многоуровневый, натяжной, оштукатуренный, реечный.
Мебель	Встроенная, отдельностоящая	<b>Пример:</b> встроенная, отдельностоящая, закрытая, открытая

Освещение	Люстры, бра, торшеры Разные сценарии освещения Выключатели: Диммер, проходной, клавиши с подсветкой	<b>Пояснения:</b> Тип светильника: встроенные, закарнизная подств., люстры, бра, цветное. Выключатели: двухклавишный, диммер, проходной, умный дом, клавиши с подсветкой. - Клавиша выкл. все
Кондиционирование	Кондиционеры	<b>Пояснения:</b> вентилятор, кондиционер (в каких помещениях), сплит-система
Видеонаблюдение, охранная сигнализация, видео домофон	-	
Зоны, требующие теплого пола	Ванные комнаты, коридор, кухня	- прихожая, кухня, с/у..
Наличие водонагревателя	+	- объем (л)
Телефонные/интернет/спутник розетки	Телефон, интернет-гостиная	Наличие по комнатам
Прихожая/холл	Гардероб-прихожая, зеркало, комод или консоль	- Гардероб-прихожая, зеркало, комод, обувница, пуф, диван...
Оснащение гостиной	Тв, домашний кинотеатр-?	- Домашний кинотеатр (тип экрана –телевизор, проектор, тип акустики) - Аудио система - камин - интернет
Оснащение кухни	Холодильник встроенный 90 см плита, духовка хорошая, вытяжка встроенная, посудомойка 45 см, остров, барная стойка	- холод./морозилка (встроенные/нет, размер) - винный шкаф - плита (газ/эл/индук/кол-во комфорок /их тип) - духовка (газ/эл/зависимая, размещение) - вытяжка (встроенная/нет) - СВЧ (встроенная/нет) - встроенная пароварка - посудомойка (размер 45/60) - стиральная машина - мойка (одинарная, двойная, с крылом) - измельчитель - телевизор (с ДВД, встроенный на кронштейне) - барная стойка - остров - диван(уголок), стол на кол-во персон, стулья/барные/табуретки
Оснащение спальни 1	Кровать спальное место 160см Тумбочки, телевизор, гардероб, кресло для чтения.	- кровать (размер, тип изголовья), тумбочки, гардероб, туалетный столик + пуф, комод - телевизор-ДВД-аудио система
Оснащение спальни 2	Кровать спальное место 160см Тумбочки, телевизор, гардероб, туалетный столик	- кровать (размеры, тип), тумбочка, комод, шкаф, система хранения игрушек, рабочее место - телевизор/ДВД/аудио система
Оснащение гостевого с/у	Раковина +зеркало, душевая, унитаз, розетка	- раковина (мойдодыр, размер, количество) - унитаз, - биде, гигиенический душ, - ванна (размер, гидромассаж), - душевая (кабина / уголок, размер, душевая панель), - зеркало/шкафчик зеркальный с подсветкой/пенал - полотенцесушитель - аксессуары - стиральная машинка

		- розетки
Оснащение ванной комнаты	Раковина +зеркало, унитаз, биде,ванна-без гидромассажа, бойлер, розетка	<ul style="list-style-type: none"> <li>- раковина (мойдодыр, размер, количество</li> <li>- унитаз,</li> <li>- биде, гигиенический душ,</li> <li>- ванна (размер, гидромассаж),</li> <li>- душевая (кабина / уголок, размер, душевая панель),</li> <li>- зеркало/шкафчик зеркальный с подсветкой/пенал</li> <li>- полотенцесушитель</li> <li>- аксессуары</li> <li>- стиральная машинка</li> <li>- розетки</li> </ul>
Оснащение постирочной, гладильной, гардеробной, кладовки, бойлерной, гаража	Постирочная-стиральная, машины, места для хранения, гладильная доска.	<ul style="list-style-type: none"> <li>- оснащение</li> <li>- оборудование</li> </ul>

---

## Общее и стилевое описание.

Общие пожелания по стилю.

1. Ар-деко классический.
2. Встроенные шкафы.
3. Отдельностоящая классических форм.

Цветовые предпочтения.

1. Гостиная, кухня, прихожая, коридоры - бежевые тона.
2. Спальня 1 - коричневые тона.
3. Спальня 2 - зеленые тона (оливковый, бирюзовый)

Общие пожелания по оформлению комнат.

Гостиная, кухня

1. Гостиная и кухня объединяются.
2. Бежевые тона + акцентный цвет зеленый.
3. Витраж из гостиной в прихожую.
4. Зона просмотра телевизора.
5. Кухня с барной стойкой.
6. Обеденный стол при необходимости достается из гардеробной.

Спальня 1

1. Коричневые тона.
2. Оформление стен с лепными картами.
3. Спальное место, тумбочки.
4. Уголок для чтения.
5. Гардероб.
6. Телевизор.

Спальня 2.

1. Зеленые тона (оливковый, бирюзовый)
2. Спальное место, тумбочки.
3. Туалетный столик.
4. Гардероб.
5. Телевизор.

Ванная комната

1. Ванна, унитаз, биде, раковина, бойлер.
2. Керамическая плитка.

Санузел.

1. Душевая, унитаз, раковина.
2. Керамическая плитка.

Прихожая, коридоры.

1. Беж, серый
2. Гардероб, консоль, зеркало.

Гардеробная/постирочная

1. Стиральная машина.
2. Гладильная доска.
3. Система стеллажей.

Коммуникации

1. Кондиционер.
2. Теплые полы везде, где плитка.
3. Видеодомофон при входной двери.



Спальня 1  
Нравится цвет  
коричневый-беж



Общее  
для ванной



Общее  
Сочетание классической  
и современной мебели



Общее  
Пол, покрытие стен



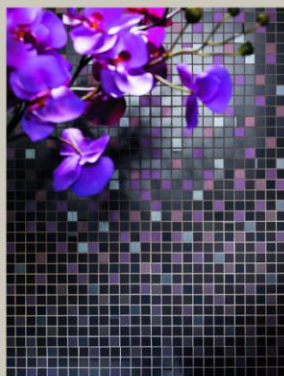
Общее  
Использование  
лепных карт



Общее  
Потолки, шторы,  
мебель



Плитка для  
гостевого  
санузла



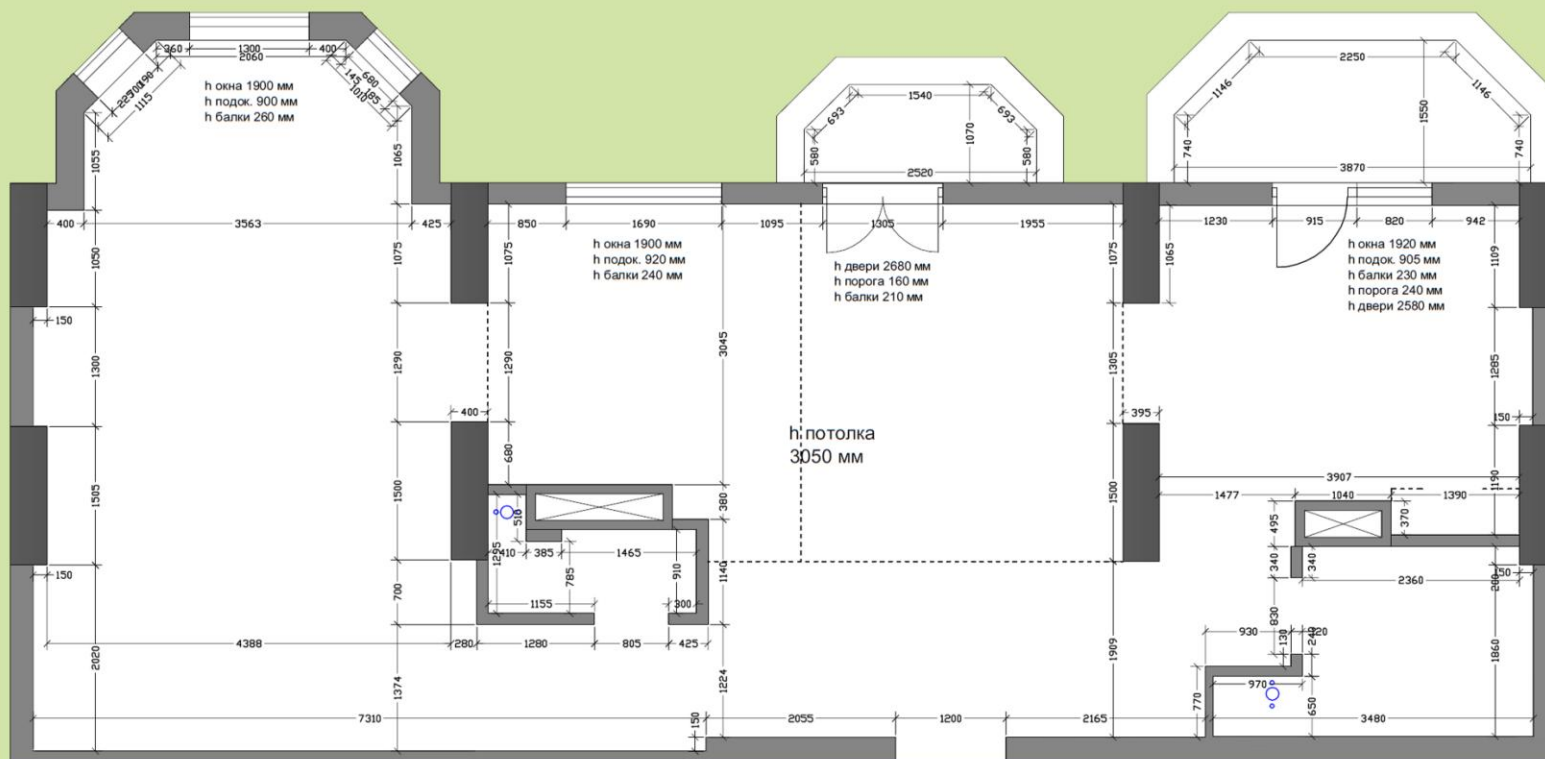
Плитка для  
ванной  
комнаты



Примечание .  
Обмерочный план не учитывает перекося конструкций , построен по минимальным замерам и имеет проектную погрешность . Обмеры произведены по существующей отделке .  
Стойков отопления нет , разводка по полу от м . 50 мм

коммуникации

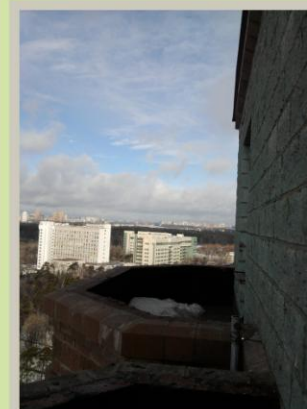
радиатор



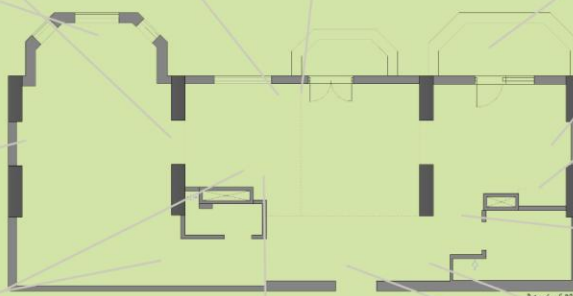
PetrachevaE 2011

дизайн от: Petracheva E 2011  
elena\_petracheva@mail.ru

				Москва, ул. Щукинская, д. 2, кв. 326.					
			Дата		Подп.				
Заказчик	Минеева Н.					Обмерочный план. М 1:50	Стадия	Лист	Листов
Дизайнер	Петрачева Е.						elenal	Петрачева Е. 2011	petracheva@mail.ru

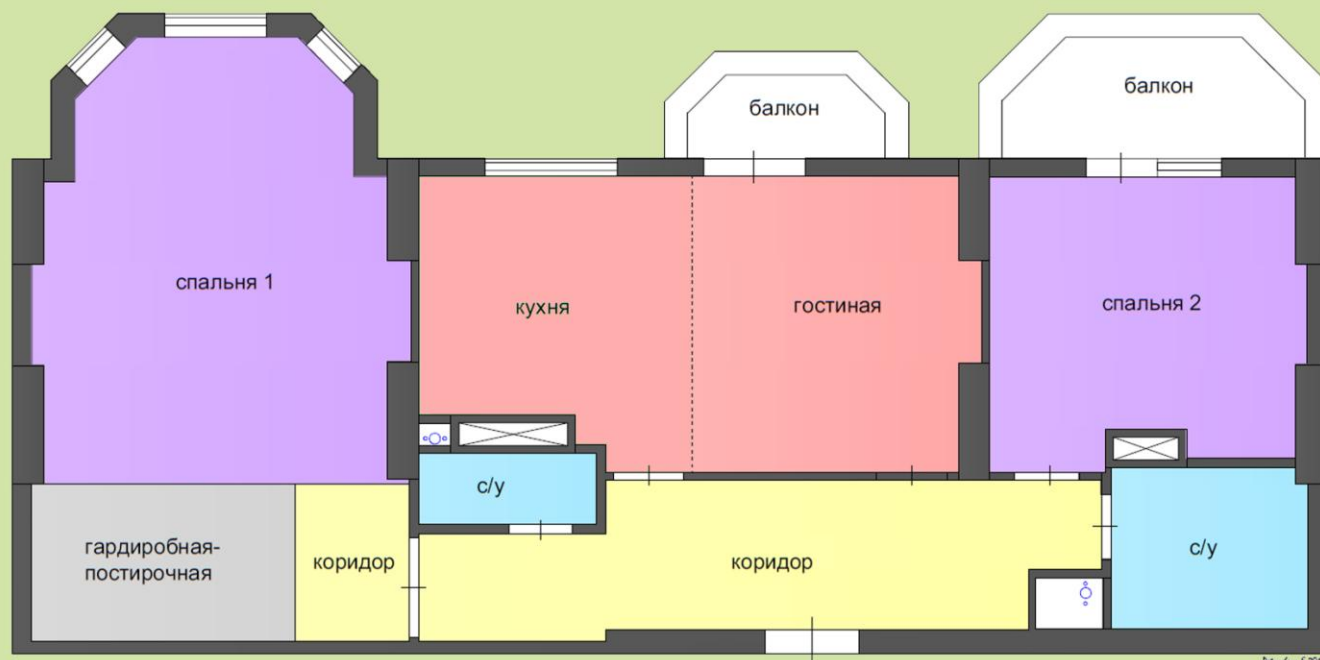


# Фотофиксация объекта 23.03.2011



дизайн от: Petracheva E 2011  
elena\_petracheva@mail.ru

## Зонирование



- Зоны помещений общего назначения
- Зоны рекреационных помещений
- Зоны помещений для сна и отдыха
- Помещения санузлов
- Хозяйственные помещения



план БТИ

дизайн от: *Petracheva E 2011*  
 elena\_petracheva@mail.ru

Петрачева Е.	1:50
--------------	------

# Планировочное решение 03-5.



дизайн от: *Petracheva E 2011*  
 elena\_petracheva@mail.ru

Москва, ул. Щукинская, д. 2, кв. 326.			
Заказчик	Минеева Н.	Дата	Подп.
Дизайнер	Петрачева Е.		
Планировочное решение 03-5. М 1:50		Стация	Лист
		Листов	
		<i>Petracheva E 2011</i> elena petracheva@mail.ru	